

rys. detal 09

schody z podstopnicami w systemie DECK-DRY
(na schodach żelbetowych)

schody w systemie DECK-DRY z podstopnicami

deska szer. 11,8 gładka gr. 2,0 cm lub drobno ryflowana gr 2,1cm

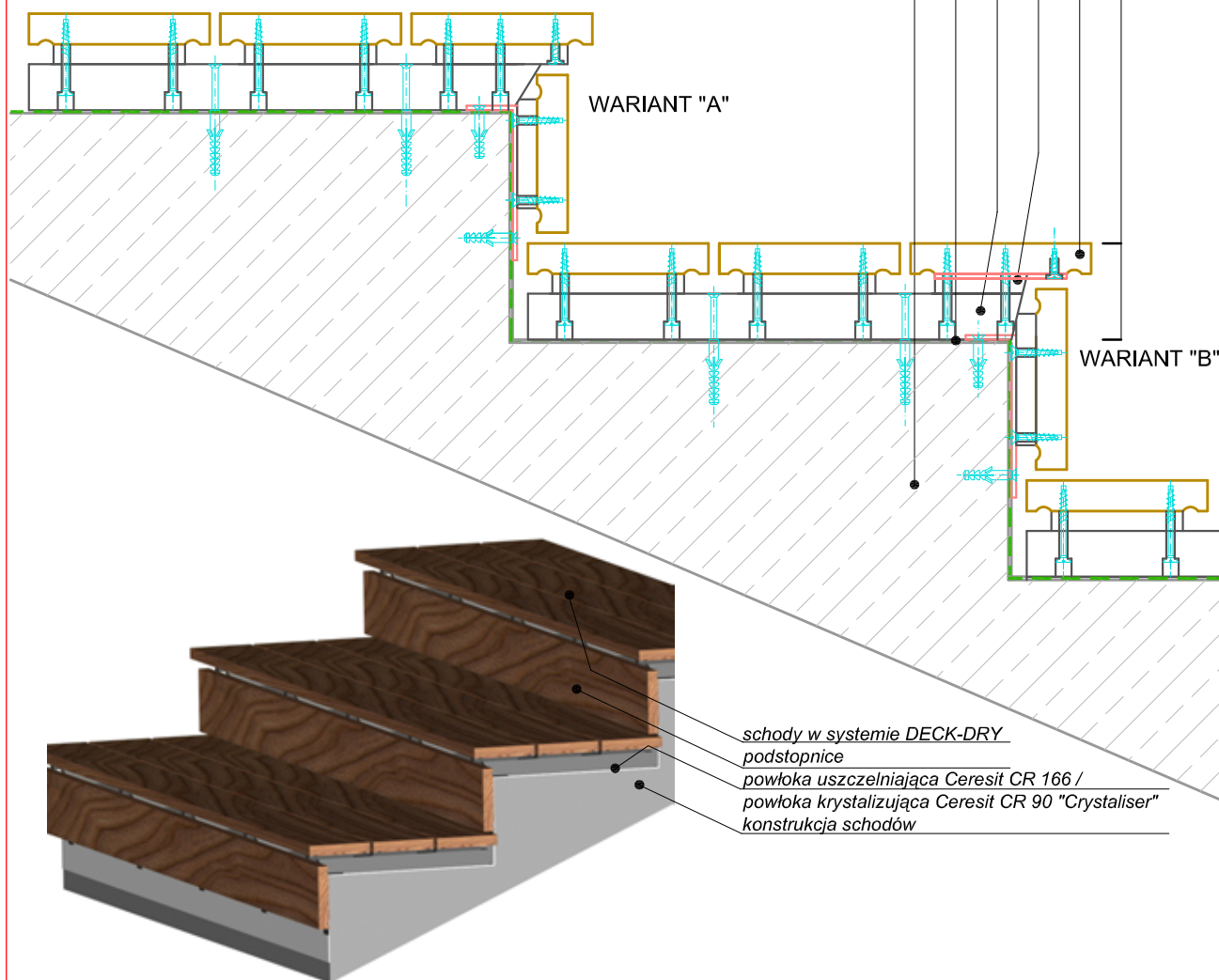
podkładka wys. 1,3 cm

legar montażowy wys. 3,0 cm

powłoka uszczelniająca Ceresit CR 166 /

powłoka krystalizująca Ceresit CR 90 "Crystaliser"

schody żelbetowe



drewniane tarasy **DECK-DRY**®* uzyskują ponad 100-letnią** trwałość!, ponieważ deski od dołu, dzięki kapinosom pozostają w stanie powietrzno-suchym, (w którym nie rozwijają się grzyby klas : Zygo-, Asco-, Basidio-, Deutero-, -mycetes), od góry drewno (nieuszkodzone wkrętami) łatwo konserwuje się olejem (z frakcjami antygrzybicznymi)- dlatego uzyskują one większą trwałość od terakoty (w innych systemach wilgoć zalega w stykach desek z legarami, łącznikami, gdzie niszczy każdy gat. drewna)



*system pod ochroną patentową w USA, Europie, Polsce, PCT.01/0096 **wg. Kollmann F. "Principles of wood science and technology" Springer Verlag New York, na podst. Art. 287 USTAWY Prawo własności przemysłowej - "uprawniony z patentu (...) może zażądać zaniechania naruszania patentu (...) i wydania uzyskanych korzyści"

DECK-DRY®

DECK-DRY Polska Sp. z o.o., PL 80 - 307 Gdańsk-Oliwa ul. Abrahama 48
tel. (0-58) 511 04 31, 0-691 663 753, 0-506 984 947, fax.(0-58) 551 04 32 deck-dry@deck-dry.com www.deck-dry.com
PRZEDSTAWICIELE W KRAJU - PROJEKTY, MONTAŻ, SERWIS

ERROR: syntaxerror
OFFENDING COMMAND: --nostringval--

STACK:

/Title
()
/Subject
(D:20090209133301+01'00')
/ModDate
()
/Keywords
(PDFCreator Version 0.9.5)
/Creator
(D:20090209133301+01'00')
/CreationDate
(Ania Lewko)
/Author
-mark-